




COMUNE DI RAGUSA

PIANO COMUNALE DI PROTEZIONE CIVILE

INQUADRAMENTO GENERALE DEL TERRITORIO

Tav.2 - Territorio comunale

SCALA 1:50.000

Il Dirigente del Settore: V. Arch. Marcello Donatone

Il Responsabile Unico del Procedimento: Geom. Domenico Buoniciuti

Il Progettista: Pianif. Costanza Di Pasquale

L'Assessore alla Protezione Civile: Dott. Giovanni Iacono

Il Sindaco: Avv. Giuseppe Cassi

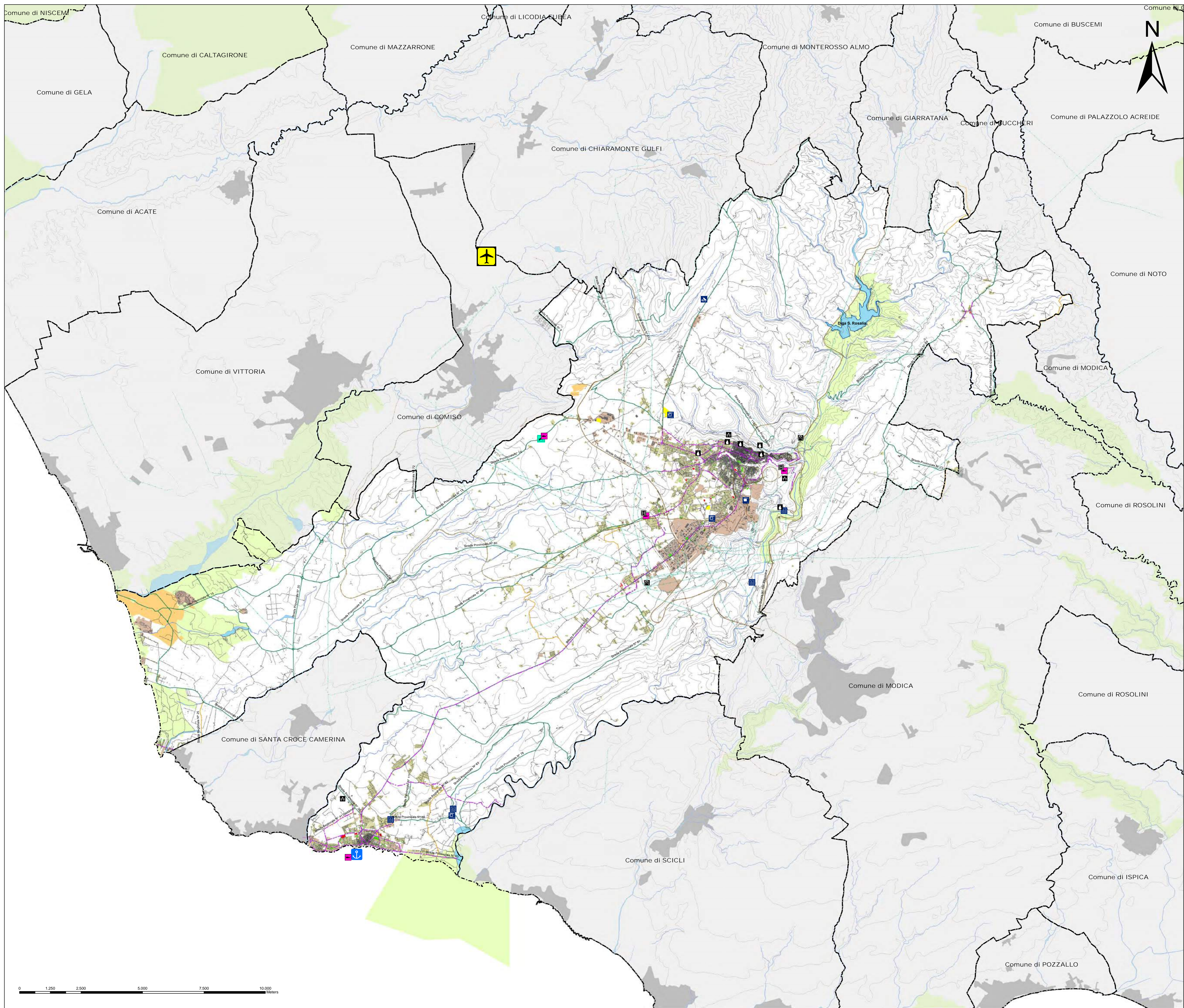
L'Ufficio Comunale di Protezione Civile:

Angelo Giordano
Emilia Cristofano
Giuseppe Schenardi
Angela Cicero
Francesco Mandarino
Nunzio Iacono
Roberto Diganti
Angela Carli

Collaboratori:

Volontari del Gruppo Comunale e del Servizio Civile Mandarino Pasquale
Liliana Tribonone
Giulia Baglieri
Simone Ruffo
Giorgio Donatone

Aggiornamenti settembre 2022



- Limiti Comunali, CTR
- Diga Santa Rosalia
- Bacinidrografici
- INFRASTRUTTURE DI TRASPORTO**
- ✈ Aeroporto di Comiso
- ⚓ Porto turistico Marina di Ragusa
- Eltuperficie
- Viabilità principale**
- Strada Statale
- Strada Regionale
- Strada Provinciale
- Strada Comunale
- Linea ferroviaria**
- Linea ferroviaria
- Linea ferroviaria in galleria
- Reti tecnologiche**
- Elettrdotto
- Metanodotto
- IMPIANTI E ATTREZZATURE**
- ⚡ Centrale elettrica
- ⚰ Cimitero
- 🏥 Impianti idrici
- 🏥 Ospedale
- DESTINAZIONI D'USO**
- Aree residenziali
- Aree produttive
- Parco Archeologico
- Aree naturali protette
- AREE DI EMERGENZA**
- Aree di attesa
- Aree e centri di assistenza per la popolazione
- Aree di ammassamento soccorsi e risorse
- Vie di fuga
- Infrastrutture e servizi ambientali per la gestione dei rifiuti in emergenza**
- ♻ Discarica RSU
- ♻ Impianti di depurazione e trattamento acque reflue
- ♻ Centro Comunale di Raccolta
- ♻ Area di stoccaggio Zona A.S.I.
- Area di stoccaggio e smistamento risorse**
- ♻ Area di stoccaggio e smistamento risorse

